



La salud
es de todos

Minsalud



FONDO DE PASIVO SOCIAL
FERROCARRILES NACIONALES DE COLOMBIA

Actividades de Promoción y Prevención

Tramos de las Rutas integrales de atención en Salud



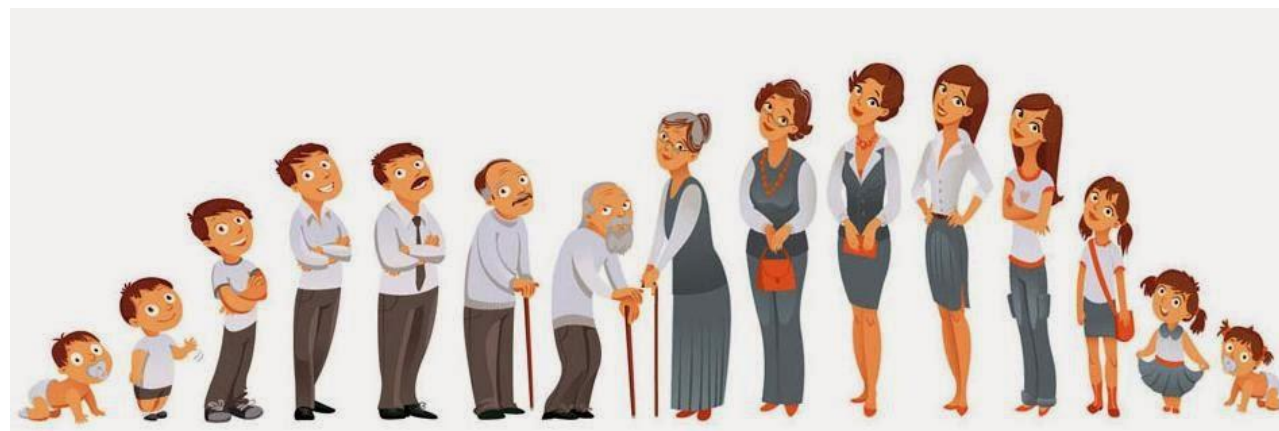
La salud es de todos

Minsalud



Intervenciones individuales

**Momentos por
cursos de Vida**



Finalidades

Valoración
integral.

Detección
temprana

Protección
específica.

Educación
en salud.

Integral
Valoración

temprana
Detección

específica
Protección

en salud
Educación



La salud
es de todos

Minsalud

FONDO DE PASIVO SOCIAL
FERROCARRILES NACIONALES DE COLOMBIA

Primera infancia

Atención por Medicina General, Familiar o Pediatría a los:

1Mes
4M – 5M
12M – 18M
24M – 29M
3 Años
5 Años

Protección específica:

Atención por odontología.
Vacunación



Atención por Enfermería:

2M – 3M
6M – 11M
19M – 23M
30M – 35M
4 Años

Comprende desde los 7 días hasta los 5 años 11 meses y 29 días, constituye el momento con mayor posibilidad potenciar el desarrollo cerebral



La salud
es de todos

Minsalud



Infancia

Atención por Medicina General, Familiar o Pediatría a los:

6 Años
8 Años
10 Años



Atención por Enfermería:

7 Años
9 Años
11 Años

Protección específica:

Atención por odontología.
Vacunación

Detección Temprana:

Tamizaje para Anemia (una vez
de 10 a los 13 años)

Comprende desde los 6 años hasta
los 11 años 11 meses y 29 días,
edades donde se requiere mayor
acompañamiento en salud, dado el
desarrollo y las vulnerabilidades.



La salud
es de todos

Minsalud

FONDO DE PASIVO SOCIAL
FERROCARRILES NACIONALES DE COLOMBIA

Adolescencia

Atención por Medicina General, Familiar o Pediatría a los:

12 Años
14 Años
16 Años

Protección específica:

Atención por odontología.
Vacunación
Planificación Familiar

Detección Temprana:

Tamizaje para Anemia (una vez
de 10 a los 13 años o 14 a los 17 Años)



Atención por Enfermería:

13 Años
15 Años
17 Años

Comprende desde los 12 años hasta los 17 años 11 meses y 29 días, dando caracterización a procesos psicosociales, neurocognitivos y de características sexuales.



La salud
es de todos

Minsalud



Juventud

Atención por Medicina General o Familiar :

18 Años - 23 Años
24 Años – 28 Años

Atención por Odontología



Protección específica:

Atención por odontología.
Vacunación
Planificación Familiar

Detección Temprana:

Tamizaje para Riesgo Cardiovascular
Tamizaje para cáncer de cuello uterino

Comprende desde los 18 años hasta los 28 años 11 meses y 29 días, tomando autonomía intelectual, física, moral, económica, social y cultural colocando en evidencia actitudes de seguridad.



La salud
es de todos

Minsalud



Adultez

Atención por Medicina General o Familiar :

29 Años a 34 Años – 35 a 39 Años
40 Años a 44 Años – 45 a 49 Años
50 Años a 52 Años – 53 a 55 Años
56 Años a 59 Años

Atención por Odontología



Comprende desde los 29 años hasta los 59 años 11 meses y 29 días, donde se desarrolla la capacidad de establecer y poner en marcha recursos necesarios para alcanzarlos.

Protección específica:

Atención por odontología.
Vacunación
Planificación Familiar

Detección Temprana:

Tamizaje para Riesgo Cardiovascular
Tamizaje para cáncer de Cuello uterino
Tamizaje para cáncer de Mama
Tamizaje para cáncer de próstata
Tamizaje para cáncer de Colon



La salud
es de todos

Minsalud



Vejez

**Atención por Medicina
General o**

Familiar :

60 años en Adelante

Atención por Odontología



**Envejecer es como escalar una gran montaña:
mientras se sube las fuerzas disminuyen, pero
la mirada es más libre, la vista más amplia y
serena**

Protección específica:

Atención por odontología.
Vacunación

Detección Temprana:

Tamizaje para Riesgo Cardiovascular
Tamizaje para cáncer de Cuello uterino
Tamizaje para cáncer de Mama
Tamizaje para cáncer de próstata
Tamizaje para cáncer de Colon



La salud
es de todos

Minsalud

FONDO DE PASIVO SOCIAL
FERROCARRILES NACIONALES DE COLOMBIA



Fondo de Pasivo Social Ferrocarriles Nacionales de Colombia



Fondo de Pasivo Social - Ferrocarriles Nacionales



Fondo de Pasivo Social Ferrocarriles Nacionales de Colombia